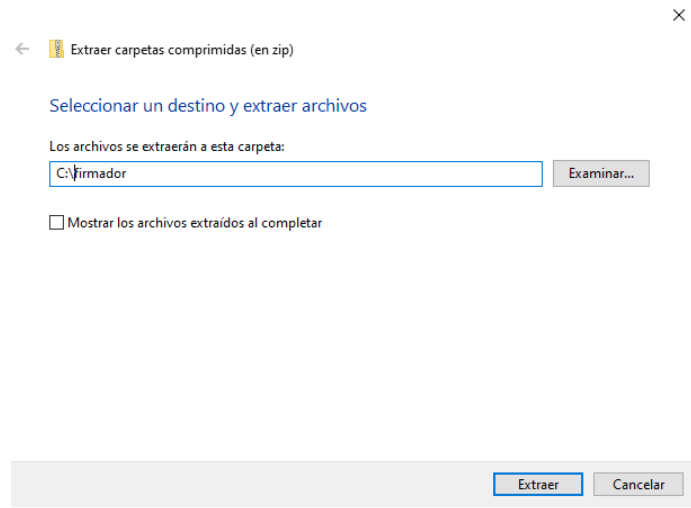
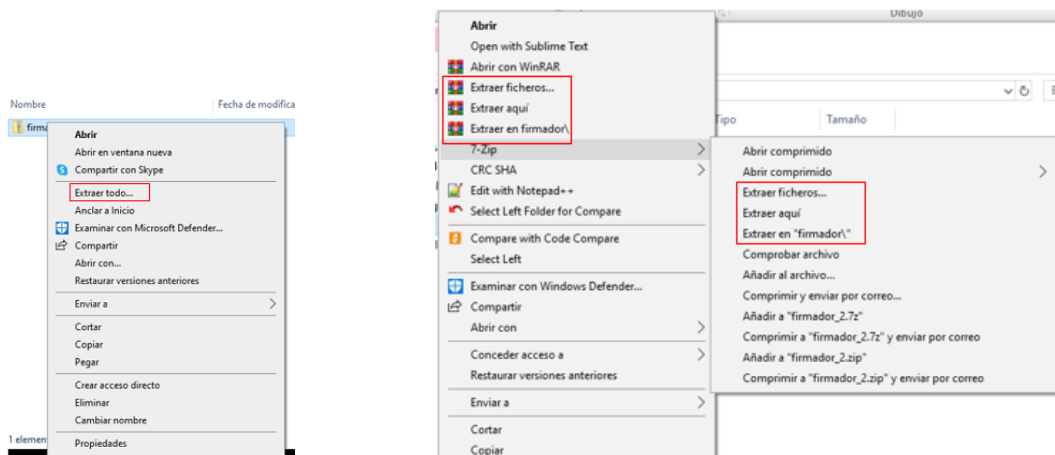


Instructivo de instalación de la aplicación: Firmador Expediente Digital.

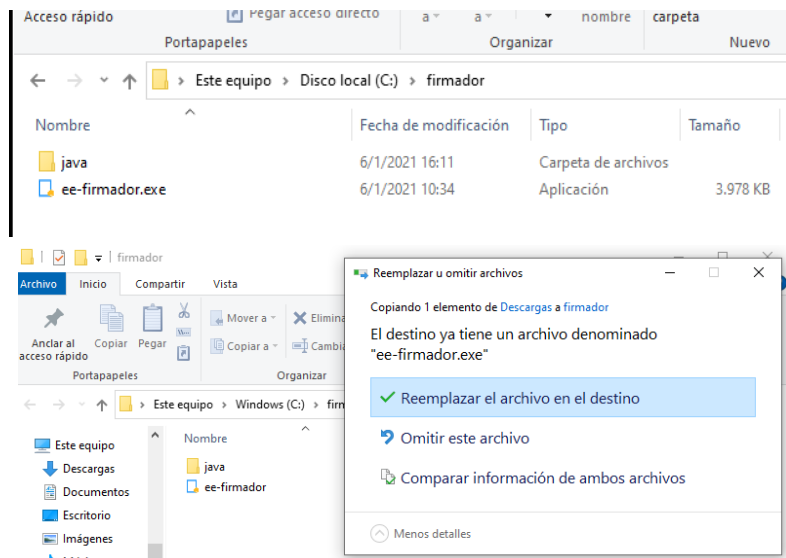
1. En el Portal Tecnológico dirigirse a:
<https://portaltecnologico.cba.gov.ar/requerimientos-tics/servicios-tecnologicos/catalogo-de-servicios/herramientas-transversales/expediente-digital/instaladores-para-firma-digital>
2. Descargar el archivo "firmador.zip" haciendo clic en el ícono de "Instalador firmador Expediente".
3. Copiar el archivo "firmador.zip" en un directorio diferente al de "descarga" de archivos.
4. Hacer clic derecho sobre el archivo "firmador.zip".
5. Hacer clic en "Extraer ficheros" y seleccionar la carpeta donde quiere ubicar los archivos (en el ejemplo a continuación, se utiliza la ubicación C:\firmador. Se puede elegir una diferente haciendo clic en el botón "Examinar" y seleccionando la carpeta que el usuario desee).



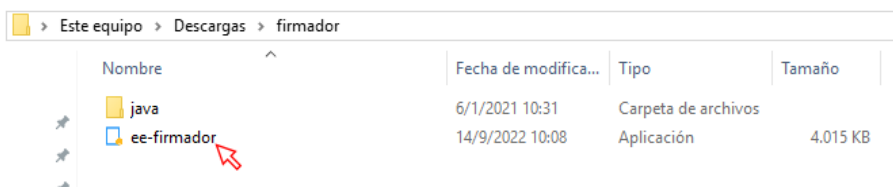
También se pueden extraer los archivos con opciones "Extraer todo" o "Extraer aquí" (Depende del sistema operativo), en este caso se extraen en la misma carpeta donde se ubica el archivo comprimido. Luego hacer clic en "Extraer". Si no se le presenta ninguna de las opciones debe instalar WinRAR o un programa similar, (consultar al referente informático de su unidad). A modo informativo, se muestra a continuación las diferentes opciones que puede visualizar el agente a la hora de hacer clic derecho sobre el archivo a descomprimir, dependiendo de su sistema operativo.



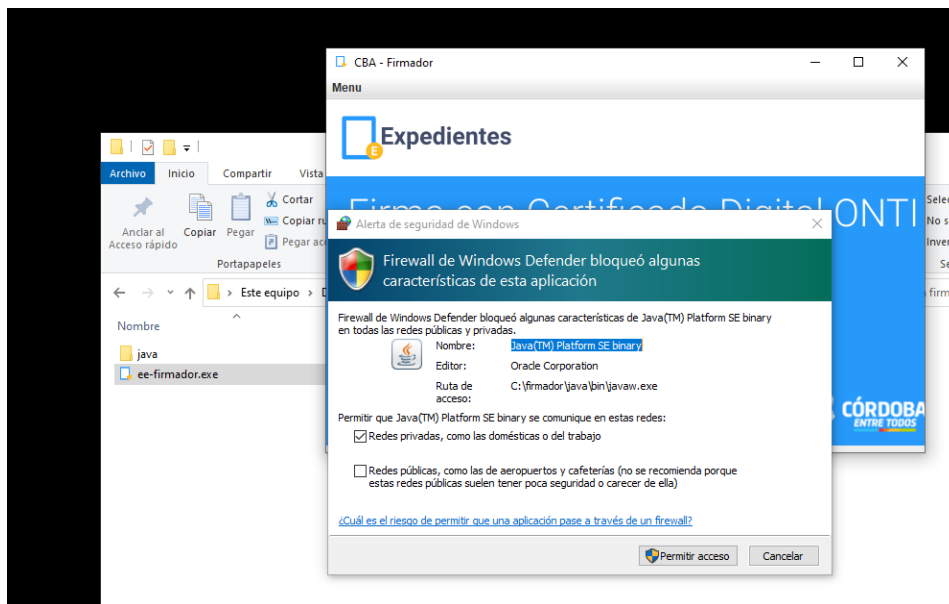
6. En caso de ya tenerlo en su máquina deberá reemplazar los archivos existentes por los recientemente descargados.



7. A continuación, puede utilizar la aplicación, haciendo doble click en “ee-firmador.exe”.



Atención: al ingresar por primera vez al firmador, se le presentará la siguiente pantalla “Alerta de seguridad de Windows”, debe hacer click en el botón “Permitir acceso”.



8. Aclaración.

- 8.1. No borre ni modifique el nombre del archivo “ee-firmador.exe”.
- 8.2. No borre ni modifique el nombre de la carpeta “java”.
- 8.3. **IMPORTANTE:** Si el sistema operativo de su equipo es de **32 bits**, ingresar al siguiente enlace:
<https://portaltecnologico.cba.gov.ar/requerimientos-tics/servicios-tecnologicos/catalogo-de-servicios/herramientas-transversales/expediente-digital/instaladores-para-firma-digital/>
 y seguir las instrucciones respectivas de la sección “Otra información a tener en cuenta”.